

- In unmittelbarer Nähe des barrierefreien Busbahnhofs und in der Nachbarschaft des Alten- und Pflegeheimes wurde ein barrierefreies Eingangsportale bereits bei der Planung der Kirche als notwendig erkannt. Zur Einhaltung des Kostenrahmens wurde die Motorisierung damals zurückgestellt, weil die Technik nachrüstbar war.
- Die Überdachung, die die Ansteuerung für den automatischen Türöffner schützen soll, dient in vielerlei Hinsicht als Witterungsschutz auf der Wetterseite.
- Beim Warten auf den (nächsten) Gottesdienst können sich die Menschen unterstellen, um Regen, Schnee oder zu viel Sonne zu entkommen. Vor dem Steg setzt sich die Überdachung vom Teichrand bis auf die Höhe der Betonmauern fort und deckt den gesamten (auch öffentlichen) Durchgang dazwischen ab.

In der Christuskirche finden Sie ein weißes Modell unserer Kirche mit der geplanten Stegüberdachung, eine Pinwand mit weiteren Informationen zum Projekt und den jeweils aktuellen Stand der Finanzierung.

Wir freuen uns über Ihr Interesse und Ihre Unterstützung!



Näheres zum Projekt, geplanten Aktionen und zur Finanzierung erfahren Sie auch auf der Homepage

www.kirchbauverein-neunkirchen.de



oder im Pfarramt Tel: 09134 883
oder beim Vorsitzenden des KBV,
Wilfried Hermann, Tel: 09134 9364

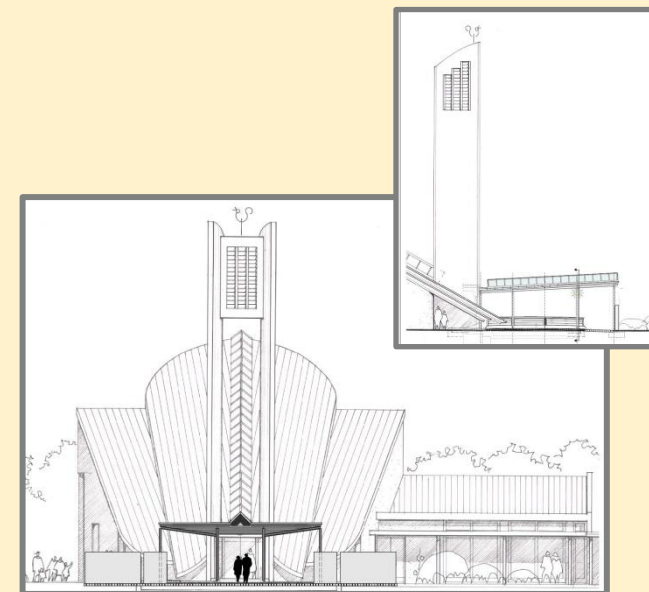
E-Mail:
kbv@neunkirchen-am-brand-evangelisch.de

Verein zur Förderung und Unterstützung
der Evang.-Luth. Kirchengemeinde



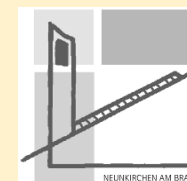
in Neunkirchen am Brand e.V.

Jetzt geht's los...!



Bilder: ARCHI VIVA Architekten,
Gebrauch

*Bald brauchen
wir keine
Schirme
mehr...*



Evang.-Luth. Kirchengemeinde
Neunkirchen am Brand